

# COUCHTISCHE

coffee tables

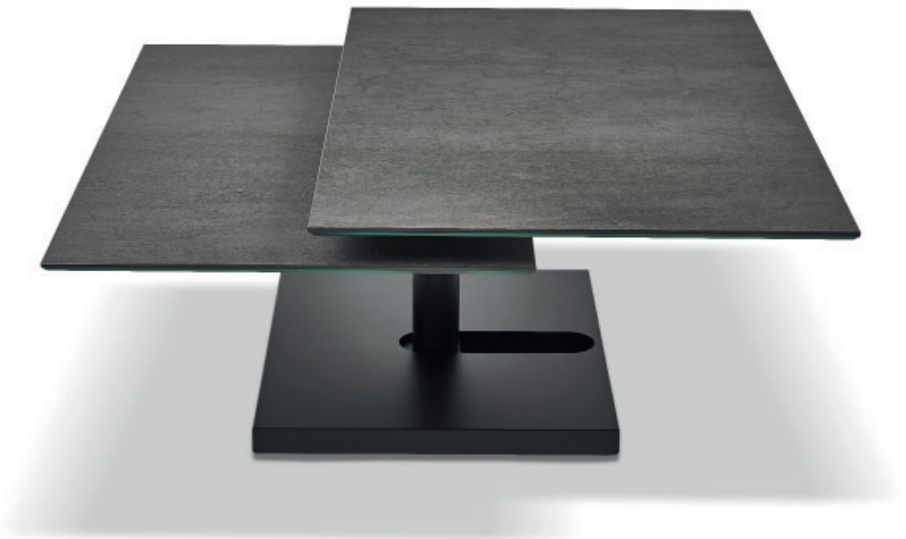
## K 666

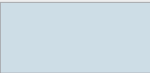


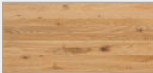

## QUICHOTTE

Design:  
Matthias Fischer

Durch Drehen der oberen Platte kann die Tischfläche beinahe verdoppelt oder die beiden Tischplatten im beliebigen Winkel zu einander positioniert werden. Die Mittelsäule bewegt sich horizontal und hält den Tisch automatisch im Gleichgewicht. Die Tischplatten sind in Optiwhiteglas Nano unlackiert und lackiert, Keramik oder Massivholz lieferbar.

By turning the top plate, the table surface can be almost doubled or the two tabletops can be positioned at any angle to each other. The centre column moves horizontally and automatically keeps the table in balance. Tabletops are unpainted and varnished in Optiwhite nano glass unlacquered or lacquered, and ceramics or solid wood are available.



<b>Oberplatte top</b>					<b>Säule column Sockel base</b>	
	Optiwhiteglas Nano optiwhite nano glass	Optiwhiteglas Nano lackiert optiwhite nano glass lacquered	Keramik ceramics	Massivholz solid wood		Stahl - Silber, Schwarz, Weiß o. Bronze lackiert steel - painted silver, black, white or bronze








33/40cm



90cm



90cm



56cm