



RONALD SCHMITT
DESIGN

COUCHTISCHE

coffee tables

H 630 LUNA

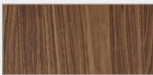
Design:
Matthias Fischer

Das Modell Luna besticht durch Einfachheit und große Flexibilität. Bestehend aus einem Basis-Tisch Ø 65 oder 90 cm und einem oder 2 Ansetztischen Ø 65 cm, kann eine der jeweiligen Wohnsituation angepasst Tischform kreiert werden. Die leichten Tablett sind in furnierter Version oder in MDF nach Premium Softlack Standardfarben erhältlich. Jetzt neu auch mit Nero Marquina im Dickitaldruck und Satinato bronze erhältlich.

Smart set of tables which redefines the meaning of flexibility. The size of the table top can be changed by simply moving the tables. Table tops are made out of MDF with wooden veneer or lacquered in premium softlacquer standard colours.



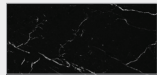
Oberplatte top



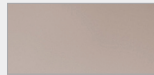
MDF Holz furniert
MDF wooden veneered



MDF lackiert
MDF lacquered



Nero Marquina Digitaldruck
Nero Marquina digital print



Spiegel Satinato bronze
mirror Stainato bronze

Füße feet



Hochglanz Chrom
polished chrome

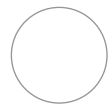


farbig lackiert
lacquered in colours

Individual Lackierung der Tischplatte nach RAL / Sikkens / NCS Farben gegen Aufpreis erhältlich.
Individual colours of table top according to RAL / Sikkens / NCS colour chart are available with a surcharge.



31/39/46cm



Ø 65/90 cm